

RBC-32

DOBLADORA Y CIZALLA AUTOMÁTICA DE VARILLA

SECCIÓN CONSTRUCCIÓN

Maquinaria para la industria de la construcción.

TRABAJO DUAL

Dos estaciones de trabajo independientes




VERSÁTILIDAD

Maquina sumamente eficiente



 (+52) 414 . 273 . 27 . 93

 www.maintec.mx

 Carretera Estatal 200, Km 56 + 50, Colonia La Charretera,
C.P. 76750 Tequisquiapan, Querétaro.



Motor AC:

Accionamiento hidráulico

Motor de deslizamiento con transmisión hidráulica (Tarda 5 segundos para realizar un ciclo completo de corte, logrando trabajar barras/varillas de 4 mm - 32 mm de diámetro).

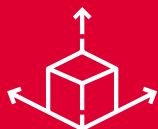
Capacidad de cizalla (Diámetro)

Mínimo:
4 mm

Máximo:
32 mm

FUNCIÓN PARA
CIZALLA

Transmisión
mecánica



Dimensiones:
0.60 m x 0.50m x 1.00 m



Peso:
225 Kg

FUNCIÓN PARA DOBLADORA



Capacidad de doblez:

Mínimo:
10 mm

Máximo:
32 mm

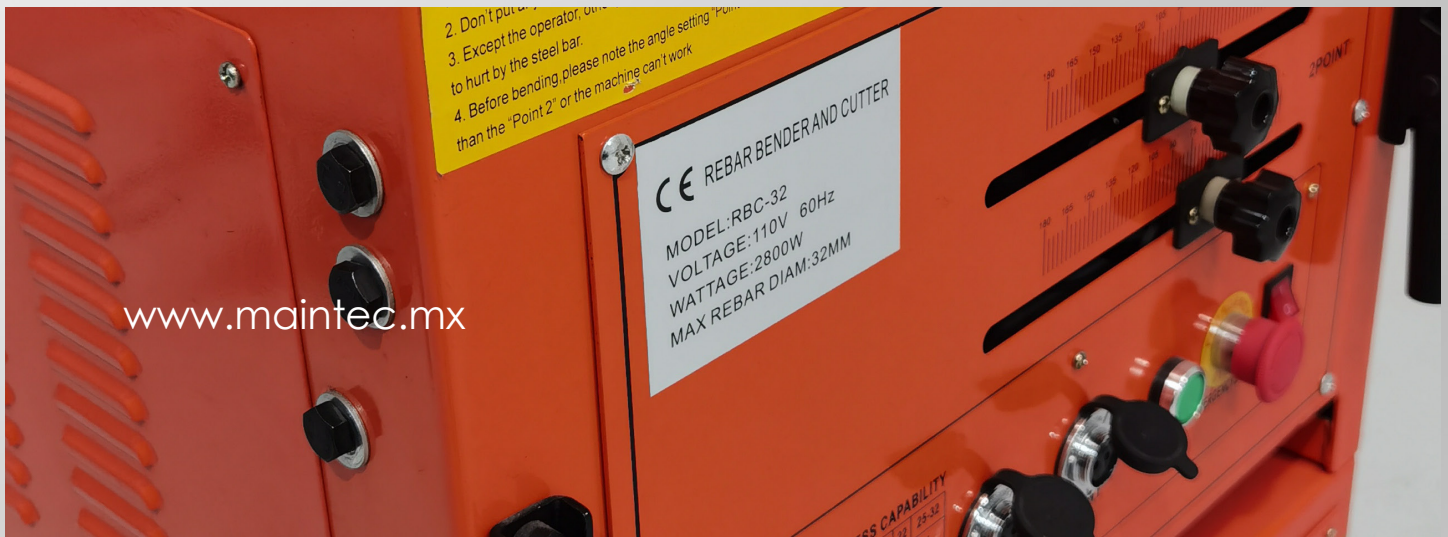
Ángulo de doblez:

Mínimo:
0° grados

Máximo:
180° grados


Capacidad de doblez:

10 mm	13 mm	16 mm - 19 mm	22 mm	25 mm -32 mm
6 piezas	5 piezas	3 piezas	2 piezas	1 piezas




www.maintec.mx

Información técnica

 **Potencia**
2800W

 **Voltaje de alimentación**
110 VAC - 120 VAC

 **Motor AC**
60 Hz, Monofásico

Características generales

El modelo **RBC-32** cuenta dos estaciones: Doblado y corte de barras/varillas. Es un equipo ideal para eficientar el procesamiento de barras/varillas en el ramo de la construcción ya que sus cortes son limpios y sencillos. Además de tener autonomía en los procesos.

La **RBC-32** permite seccionar tramos de diferentes largos de acuerdo con las necesidades, asegurando un proceso efectivo.

En esta maquina se pueden preestablecer los ángulos de flexión; Incluso preestablecer 2 ángulos distintos en un solo proceso de doblez, logrando doblar hasta 6 piezas al mismo tiempo (dependiendo de su diámetro).

Componentes incluidos:

- 🔧 Sujetador de matriz de doblado (90 mm de diámetro)
- 🔧 Matriz central (Diámetro de 78 mm)
- 🔧 Matriz central (Diámetro de 108 mm)
- 🔧 Sujetador de matriz de central (60 mm de diámetro)
- 🔧 Módulo Central
- 🔧 Matriz de doblado (Diámetro de 148 mm)
- 🔧 Matriz de doblado (Diámetro de 100 mm)
- 🔧 Pedales de activación (Switch)
- 🔧 Llave Allen (10 mm)
- 🔧 Barra de ajuste para tope de varilla (doblez)



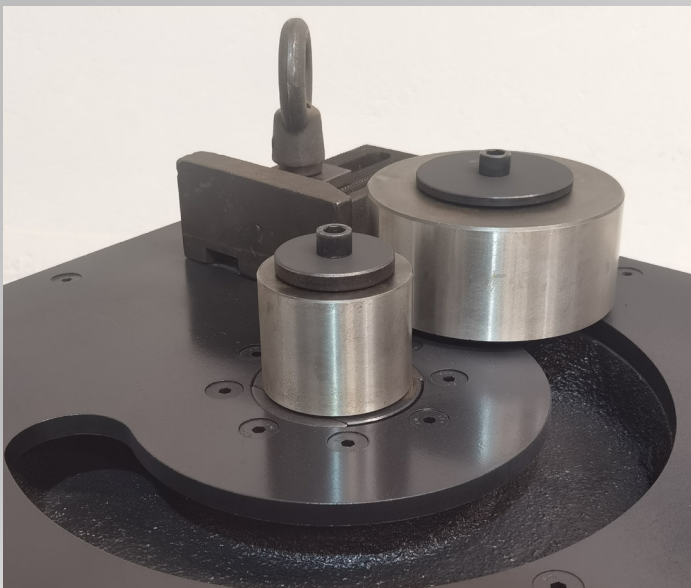
www.maintec.mx



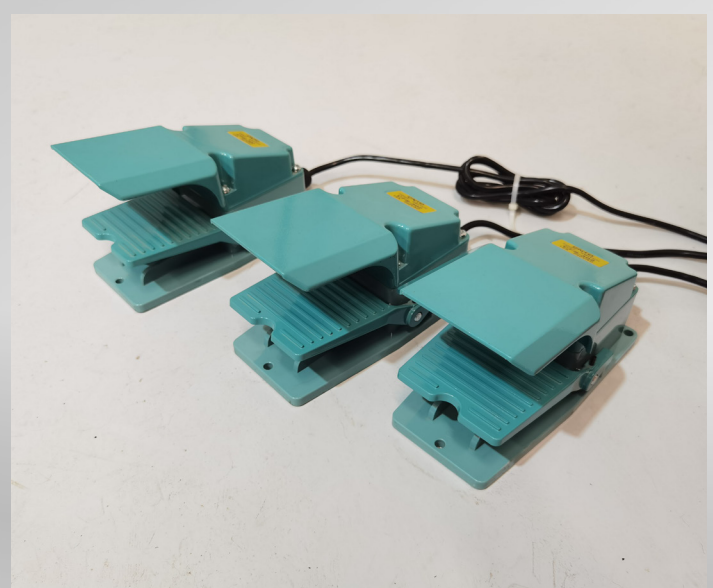
Cabezal de corte | **Función cizalladora**



Módulo central | **Ajuste independiente**



Matrices modulares | **Configuración de doblado**



Pedales | **Uno para cada estación**

MAINTEC



(+52) 414 . 273 . 27 . 93



www.maintec.mx



Carretera Estatal 200, Km 56 + 50, Colonia La Charretera,
C.P. 76750 Tequisquiapan, Querétaro.